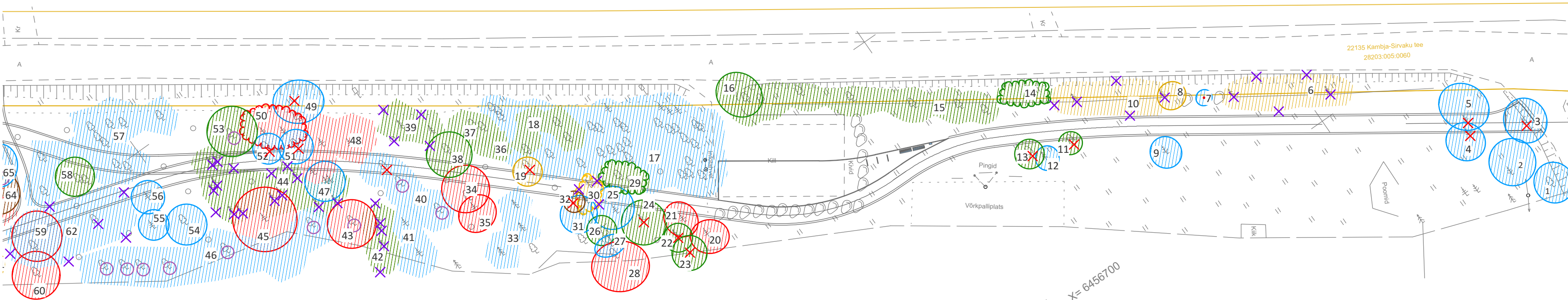
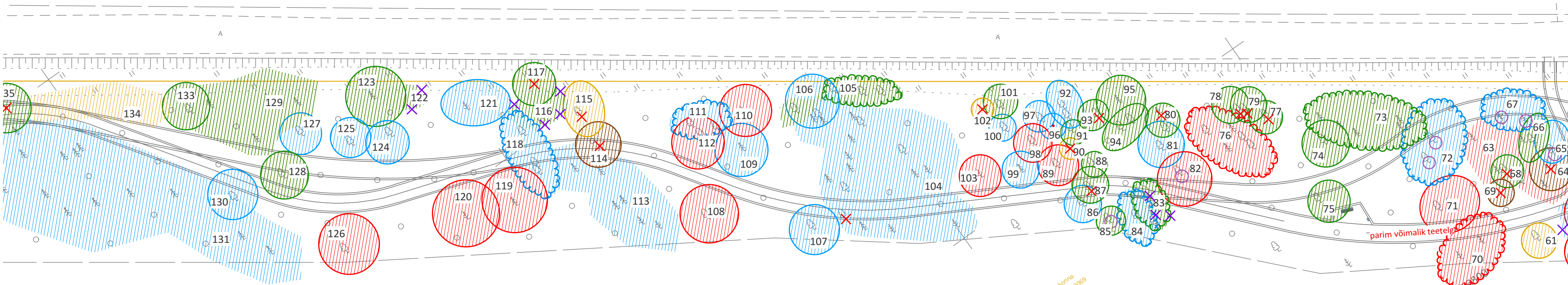


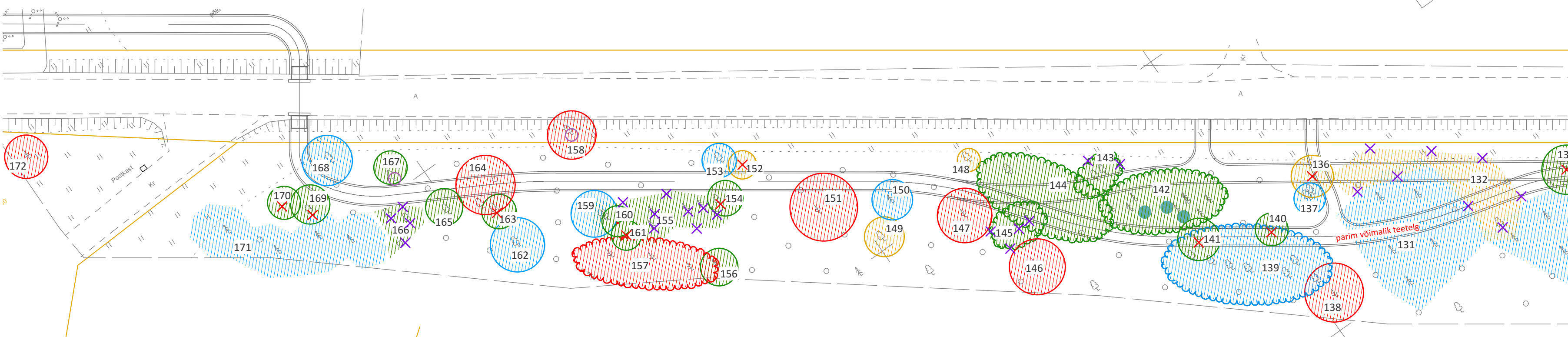
## VÄLJAVÕTE 1



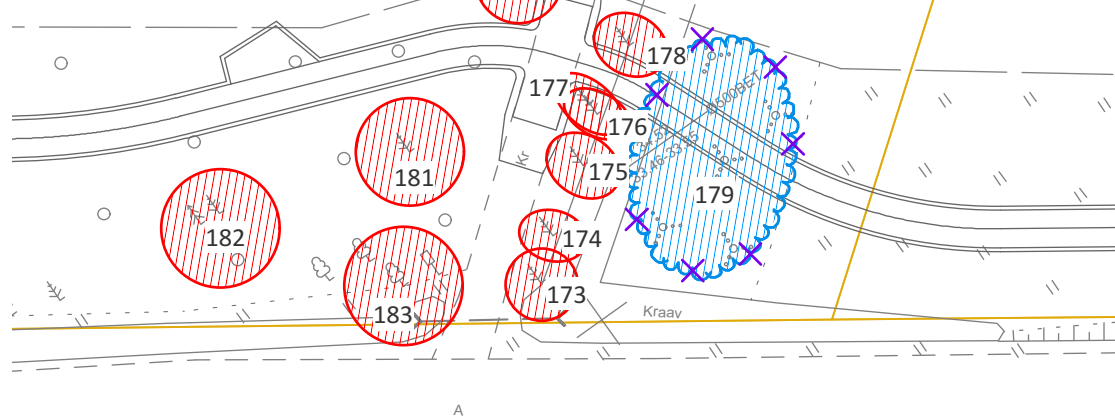
## VÄLJAVÕTE 2



## VÄLJAVÕTE 3



## VÄLJAVÕTE 4



## VÄLJAVÕTE 4

## TINGMÄRGID

- olemasolev maaüksuse piir
- takseerühiku järjekorranumber
- alusplaanilt puuduv puu
- raie üksipuu / raie grupp
- olulist hooldust vajav takseerühik
- väärtuslik loodusobjekt

## VÄLJAVÕTE 3

## VÄLJAVÕTE 2

## VÄLJAVÕTE 1

### Märkused:

- Geodeetilise alusplaanina on kasutatud OÜ KG-büroo poolt koostatud tööd „Kambja-Sirvaku tee lähiala“, töö nr 412-16GEO, L-Est 97 süsteemis (kõrgused Balti 77 süsteemis), litsents 630 MA.
- Joonis on seotud projekti seletuskirjaga, mis on töö lahutamatuks osaks.
- Takseerühiku täpsem kirjeldus vt puittaimestiku hinnangu tabel.
- Joonisel on esitatud 23.05.2016. a seisuga kergliiklustee projektlahendus.



TELLUJA: LANDVERK OÜ  
PROJEKT: KAMBJA - SUURE-KAMBJA KERGLIIKLUSTEE PÕHIPROJEKT  
KAMBJA, TARTU MAAKOND

JOONIS/NR: PUITTAIMESTIKU HINNANG

VOL. MAASTIKUARHITEKT: EDGAR KAARE  
PROJEKTJUHT: EDGAR KAARE  
AUTOR: EDGAR KAARE, KERLI IRBO  
FAILI NIMI: 16K50-Kambja-PP-2016-05-24.dwg

TÖÖ NR: 16K50  
STAADIUM: PP

AS-01

MÖÖTKAVA: 1:500  
FORMAAT: A2  
KUUPÄEV: 24.05.2016

## VÄÄRTUSHINNANGUD

**Eriti väärtuslik puu (I väärtusklass)** – dekoratiivsete ja/või pikaealiste ning haigustele ja kahjuritele vastupidavate puuliikide eriti suured ja elujõulised eksemplarid. Puud, mis on dendrooloogilised haruldused või mis omavad ajaloolist või kultuuriloolist väärtust. Samuti looduskaitses all olevad puud. Kindlasti säilitada.

**Väärtuslik puu (II väärtusklass)** – dekoratiivne, pikaealine ning mehhaanilistest vigastustest, haigustest või kahjuritest kahjustamata (või väikese kahjustusega) puu. Dekoratiivsete, haigus- ning kahjurikindlate ja pikaealiste puuliikide noored elujõulised eksemplarid. Haljastusplaan (istutuskeemi) järgi istutatud puu. Omab olulist maastikulist ja ökoloogilist tähtsust. Säilitada.

**Oluline puu (III väärtusklass)** – dekoratiivne või pikaealine ning väheste mehhaanilistest vigastustest, haiguste- või kahjuritunnustega, kuid veel elujõuline (juurdekasvu omav) puu. Puu, mis on osa ökoloogiliselt efektiivsest haljastusega kohast Võimalusel säilitada.

**Väheväärtuslik puu (IV väärtusklass)** – puu, mis kahjustab või tulevikus hakkab kahjustama liigiliselt või asukohalt ala väärtuslikumat puud. Puu, mis on oma eluea lõpul kas vanuse või kahjustuste tõttu. Puu, mis on allsurutud seisundis. Linnahaljastuse seisukohalt väheväärtuslik puu, mida võib säilitada kui biomassi, kuid mis on soovitatav likvideerida või asendada väärtuslikumate puuliikidega. Võib likvideerida.

**Likvideeritav puu (V väärtusklass)** – haige elujõuetu, ohtlik puu, ning millel on antud kohal väike ökoloogiline tähtsus. Puu, mis on kuivanud, tugevasti kahjustunud varju, linnatingimustes, põlemise, mehhaaniliste vigastuste jms. tõttu. Puu, mis varjab ja kahjustab I ja II väärtusklassi puud või muud haljastust. Kuulub väljaraiumisele.

**Eriti väärtuslik puistu (I väärtusklass)** – puistu, kus enamuse moodustavad dekoratiivsed, pikaealsed ja haiguskindlad puud. Puistu, mis on haruldane tekkeviisilt, koosseisult, kasvukohatüübilt, vanuselt ning omab ajaloolist või kultuuriloolist tähtsust. Looduskaitses all olevad metsaosad. I kaitsetekategooria kaitsealuste taimeliikide kasvupaigad või loomaliikide elupaigad, võtmehiitloobid. Säilitamisel rakendama vajadusel lisameetmeid, s.h. mitte muuta lähemas ümbruses ökoloogilisi faktoreid. Säilitada tervikuna!

**Väärtuslik puistu (II väärtusklass)** – puistu, kus on elujõulised ja/või tähelepanuväärsete dekoratiivsete isearasustega puud. Parkmetsadena istutatud metsaosad. Omavad suurt ökoloogilist, esteetilist ja/või kultuuriloolist väärtust, vääriselupaigad. Linnatingimustes haruldase koosseisu, rindelisuse või kasvukohatüübiga metsaosad. Säilitada tervikuna või suurte puurühmadena.

**Oluline puistu (III väärtusklass)** – dekoratiivne või pikaealine ning väheste mehhaanilistest vigastustest, haiguste- või kahjuritunnustega, kuid veel elujõuline (juurdekasvu omav) puistu. Samuti dekoratiivsete, haigus- ning kahjurikindlate ja pikaealiste puuliikide noored elujõulised eksemplarid neile sobivas kasvukohas. Puistu, mis osaleb antud kohal ökoloogiliselt efektiivse haljastuse (kaitsestandikes, kruntide ja elurajoonide vahelistes piirideandikes, tänavahaljastuses, metsa rajatud elurajoonis krundi kõrghaljastuse) moodustamisel. Võimalikult säilitada, likvideerimisel kompenseerida vastavalt raielubade andmise korrale.

**Väheväärtuslik puistu (IV väärtusklass)** – lühiealistest liikidest koosnev, tihe ja hooldamata. Puistu, milles kuni pooled puudest on oma eluea lõpul kas vanuse või kahjustuste tõttu. Linnahaljastuse seisukohalt väheväärtuslikest puuliikidest koosnev puistu, mida soovi korral võib säilitada kui biomassi, kuid mis on otstarbekas likvideerida ja asendada väärtuslikumate puuliikidega.

**Likvideeritav puistu (V väärtusklass)** – haigete, kuivanud ja elujõuetute puudega puistu, omab väikese ökoloogilist tähtsust. Tugevasti kahjustunud põlemise, mehhaaniliste vigastuste jms. tõttu, või milles on üle poole puudest oma eluea lõpul kas vanuse või kahjurite või haigustest tingitud kahjustuste tõttu. Kuulub vajadusel raiumisele.